

年間行事

毎月、身体測定・誕生日会・避難訓練実施
健康診断（年2回） 歯科検診（年1回）実施

- | | |
|--|---|
| 4月 進級式・入園式 | 11月 個人懇談（全園児） |
| 5月 お弁当持ち散歩（4・5歳児）
保育参観（3～5歳児）
クラス懇談会（0～5歳児） | 年長児のつどい
津波避難訓練
水族館・帆船送迎式典（5歳児） |
| 6月 歯科検診・歯科指導 | 12月 保育参観・クラス懇談会（5歳児） |
| 7月 よいまつり・七夕会
プラネタリウム見学（5歳児） | クリスマス会
発表会 |
| 8月 プール自由参観（3～5歳児） | 1月 交通安全教室・人形劇 |
| 9月 内科検診・防災訓練（引き渡し訓練）
祖父母・地域の方と遊ぶ会
（4・5歳児の祖父母） | 2月 豆まき
保育まつり（5歳児）
保育参観（3・4歳児）
クラス懇談会（0～4歳児） |
| 10月 運動会・内科検診
お弁当持ち散歩（3～5歳児） | 3月 お別れ遠足（3～5歳児）
お弁当持ち散歩（2歳児）
内科検診・ひなまつり会
お別れ会・卒園式 |

職員の勤務体制



職種	勤務体制	備考
保育士	早番 A 7:30 ~ 16:15	休憩45分
	早番 B 7:45 ~ 16:30	休憩45分
	普通 C 8:30 ~ 17:15	休憩45分
	遅番 I 9:00 ~ 18:00	休憩1時間
	遅番 P 9:30 ~ 19:30	休憩1時間
	*ローテーションにより、各保育士の勤務日及び勤務時間帯は異なります。	
調理員	7:45 ~ 16:30	休憩45分

クラス編成

※2020年度の定員数

たいよう組（5歳児）	20人	つき組（2歳児）	15人
そら組（4歳児）	19人	ほし組（1歳児）	12人
にじ組（3歳児）	19人	//（0歳児）	5人

アットホームな保育園を全職員で目指していきます★

入園のご案内

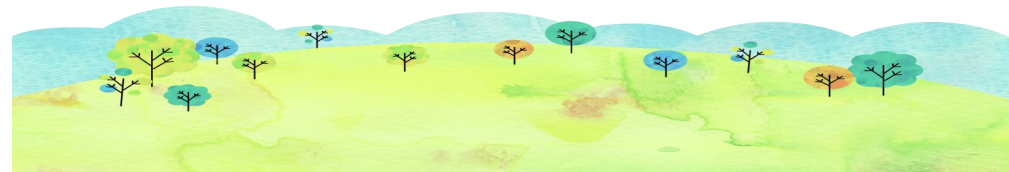


土古おおぞら保育園

DONKO OOZORA HOIKUEN

えがお きらきら
あそび わくわく
ころろ すくすく

名称 社会福祉法人 愛名 土古おおぞら保育園
所在地 〒455-0068 名古屋市港区土古町2丁目23番地
TEL (052) 389-5132
FAX (052) 389-5133
最寄駅：名古屋市営あおなみ線「名古屋競馬場前」駅 徒歩6分
名古屋市交通局市営バス「土古」停留所 徒歩5分



グラウンドデザイン

子ども一人ひとりを大切に、子ども、保護者、職員が
共に育ち合う保育園を目指します。

仲間と一緒に遊ぶ経験を通して、自分も周りの人も
大切にする優しさが育つようにしていきます。



保育方針 (具体的な子ども像)

豊かな感情を持った子ども

夢中に遊び色々な事に意欲の持てる子ども

心身ともに健やかな子ども

仲間の中で安心感が持てる子ども

身近な物事に感謝する心を持つ子ども



保育を提供する日、時間

開所曜日	2・3号	月・火・水・木・金・土			
開所時間 (延長保育)	2・3号	短時間	平日 土曜日	コア時間 8:30 ~ 16:30	コア時間 前後は別途料金 がかかります
		標準時間	平日 土曜日	7:30 ~ 18:30 19:30まで延長保育有	延長保育は 別途料金か かります
	休園日	日曜・祝日・年末年始			

延長保育にかかる負担額

項目	区分	金額
延長保育 利用料	A階層、B階層	0円
	C1~C3階層	日額100円
	C4階層~	日額200円

入園時、進級時にかかる費用

260円(0歳児)~
5,380円(5歳児)程度かかります。



デイリープログラム

離乳食・アレルギー食・宗教食の配慮も行います。

時間	平日	時間	土曜
7:30	早朝保育(0~2歳児、3~5歳児別)	7:30	早朝保育(室内自由遊び)
8:30	自由遊び クラス別、異年齢で交流(室内外自由遊び)		異年齢交流保育 戸外・室内遊び
9:30	片付け後、朝のおやつ(0~2歳児)		
9:45	計画にそった活動	10:50	片付け
11:00	給食(0・1歳児)	11:00	給食
11:15	(2・3歳児) (4・5歳児) 午睡(0~3歳児) ※7・8月は4・5歳児も午睡します。	12:00	順次、保護者と降園 午睡(全年齢)
12:30	戸外・室内遊び(4・5歳児) 計画にそった活動(日による)		
14:20	片付け後、午後のおやつ(4・5歳児)	14:20	目覚め
14:30	目覚め後、午後のおやつ(0~3歳児)	14:30	おやつ
15:30	順次降園、戸外・室内で自由遊び 0~2歳児、3~5歳児の年齢別保育	15:00	順次降園、戸外・室内で 自由遊び
16:30	0~5歳児合同になり、夕刻保育		
18:30	延長保育(室内遊び)		
19:30	閉園	19:30	閉園

毎月かかる費用

主食費	副食費	母の会費	土曜保育の食費
670円 (3歳児以上全員)	4500円 (免除対象者0円)	母の会費(全員) 300円	非免除対象者:日額280円 免除対象者:日額50円

2019年10月より保育料無償化になりました。今までの保育利用料(利用料+副食費)が無くなり、**3歳児以上**の保育利用料の一部で支払っていた副食費を園に支払っていただくことになりました。