

年間行事

毎月、身体測定・誕生日会・避難訓練実施による健康診断あり
健康診断（年2回） 歯科検診（年1回） 実施

- | | |
|--|---|
| 4月 進級式・入園式 | 10月 運動会・内科検診
お弁当持ち散歩（3～5歳児） |
| 5月 お弁当持ち散歩（4・5歳児）
クラス懇談会（0～2歳児）
保育参観・懇談会（3～5歳児） | 11月 個人懇談・年長児のつどい
地域の方との遊ぼう会
人形劇（父母会）・津波避難訓練
帆船送迎式典（5歳児） |
| 6月 歯科検診・歯科指導・プール開き | 12月 保育参観・クラス懇談会（5歳児）
クリスマス会
人形劇むすび座（父母会） |
| 7月 セタ会・よいまつり
プラネタリウム見学（5歳児） | 2月 豆まき
保育まつり（5歳児）
クラス懇談会（0～2歳児）
保育参観・懇談会（3～5歳児） |
| 8月 プール自由参観（3～5歳児）
お泊り保育（5歳児） | 3月 お別れ遠足（3～5歳児）
お弁当持ち散歩（2歳児）
ひなまつり・内科検診 |
| 9月 内科検診
防災訓練（引き渡し訓練）
祖父母と遊ぼう会
（4・5歳児の祖父母） | |



職員の勤務体制

職種	勤務体制	備考
保育士	早番 A 7:30 ~ 16:15	休憩45分
	早番 B 7:45 ~ 16:30	休憩45分
	普通 C 8:30 ~ 17:15	休憩45分
	遅番 I 9:00 ~ 18:00	休憩1時間
	遅番 P 9:45 ~ 19:30	休憩1時間
	*ローテーションにより、各保育士の勤務日及び勤務時間帯は異なります。	
調理員	7:45 ~ 16:30	休憩45分

クラス編成

※2019年度の定員数

たいよう組（5歳児）	25人	つき組（2歳児）	12人
そら組（4歳児）	24人	ほし組（1歳児）	6人
にじ組（3歳児）	20人	//（0歳児）	3人

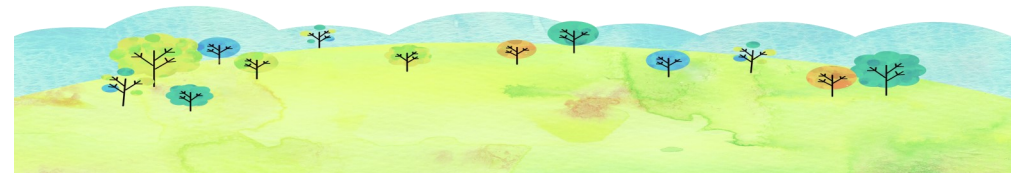
入園のご案内



土古おおぞら保育園
DONKO OOZORA HOIKUEN

えがお きらきら
あそび わくわく
ころ すくすく

名称 社会福祉法人 愛名 土古おおぞら保育園
所在地 〒455-0068 名古屋市港区土古町2丁目23番地
TEL (052) 389-5132
FAX (052) 389-5133
最寄駅：名古屋市営あおなみ線「名古屋競馬場前」駅 徒歩6分
名古屋市交通局市営バス「土古」停留所 徒歩5分



グラウンドデザイン

子ども一人ひとりを大切に、子ども、保護者、職員が
共に育ち合う保育園を目指します。

仲間と一緒に遊ぶ経験を通して、自分も周りの人も
大切にする優しさが育つようにしていきます。



保育方針 (具体的な子ども像)

豊かな感情を持った子ども

夢中に遊び色々な事に意欲の持てる子ども

心身ともに健やかな子ども

仲間の中で安心感が持てる子ども

身近な物事に感謝する心を持つ子ども



保育を提供する日、時間

開所曜日	2・3号	月・火・水・木・金・土			
開所時間 (延長保育)	2・3号	短時間	平日 土曜日	コア時間 8:30 ~ 16:30	コア時間 前後は別途料金 がかかります
		標準時間	平日 土曜日	7:30 ~ 18:30 19:30まで延長保育有	延長保育は 別途料金か かります
		日曜・祝日		休園日	

延長保育にかかる負担額

項目	区分	金額
延長保育 利用料	A階層、B階層	0円
	C1~C3階層	日額100円
	C4階層~	日額200円

教材・文具費

入園時に260円(0歳児)~
5,610円(5歳児)程度がかかります。



デイリープログラム

離乳食・アレルギー食・宗教食の配慮も行います。

時間	平日	時間	土曜
7:30	早朝保育(0~2歳児、3~5歳児別)	7:30	早朝保育(室内自由遊び)
8:30	自由遊び クラス別、異年齢で交流(室内外自由遊び)		異年齢交流保育 戸外・室内遊び
9:30	片付け後、朝のおやつ(0~2歳児)		
9:45	計画にそった活動	10:50	片付け
11:00	給食(0・1歳児)	11:00	給食
11:15	(2・3歳児)		
	(4・5歳児)	12:00	順次、保護者と降園
	午睡(0~3歳児)		午睡(全年齢)
	※7・8月は4・5歳児も午睡します。		
12:30	戸外・室内遊び(4・5歳児)		
	計画にそった活動(日による)		
14:20	片付け後、午後のおやつ(4・5歳児)	14:20	目覚め
14:30	目覚め後、午後のおやつ(0~3歳児)	14:30	おやつ
15:30	順次降園、戸外・室内で自由遊び 0~2歳児、3~5歳児の年齢別保育	15:00	順次降園、戸外・室内で 自由遊び
16:30	0~5歳児合同になり、夕刻保育		
18:30	延長保育(室内遊び) 閉園	19:30	閉園

保護者の皆様へ

2019年4月より民間移管され、開園する保育園です。
元気いっぱいパワフルな保育士や栄養士で、日々の保育を行っていきます。
子ども達と楽しく過ごし、保護者の方々に寄り添っていきたく思いますので、
何とぞよろしくお願いいたします。

アットホームな保育園を全職員で目指していきます